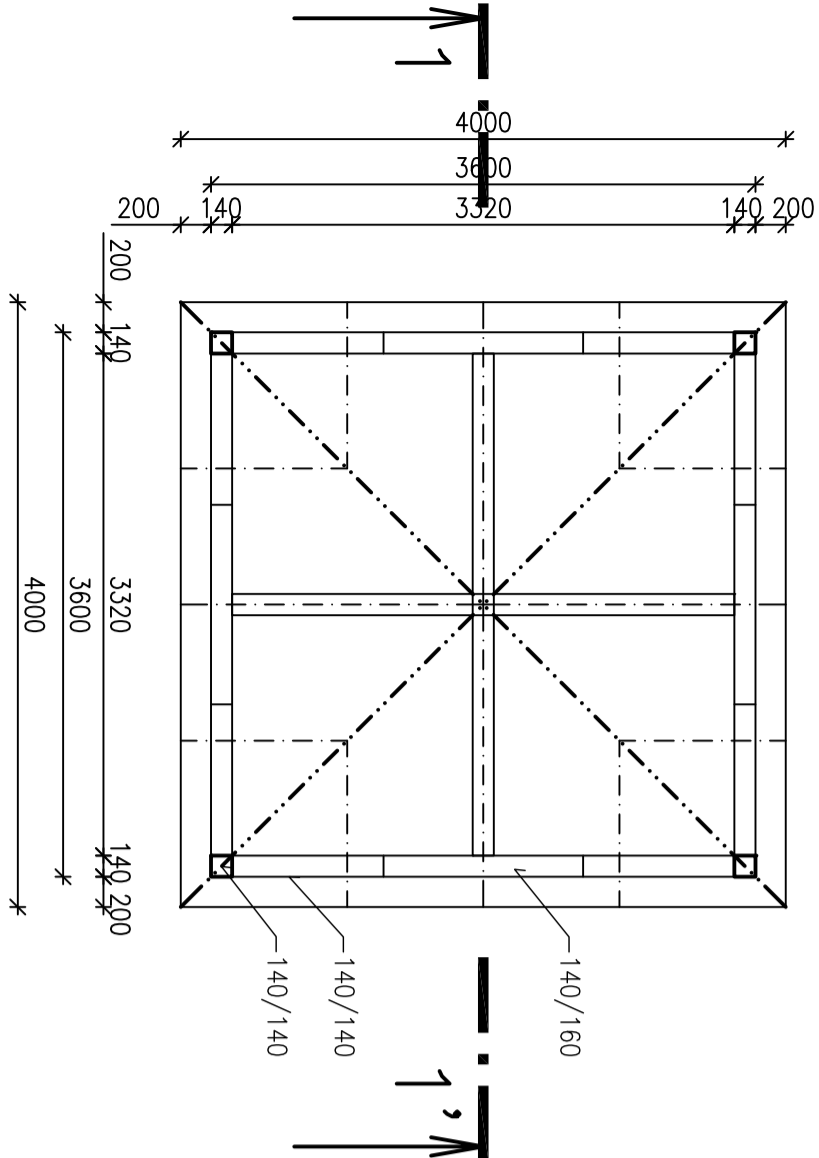
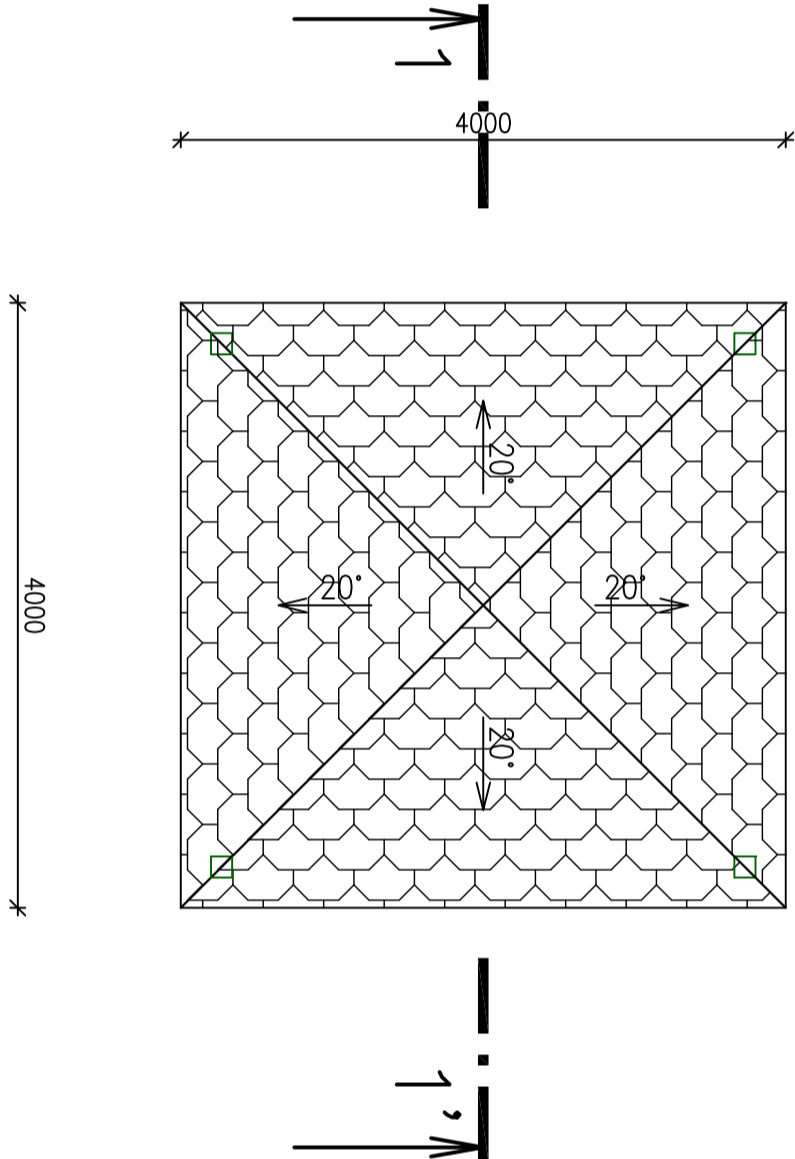


DŘEVĚNÝ ALTÁN M 1 : 50

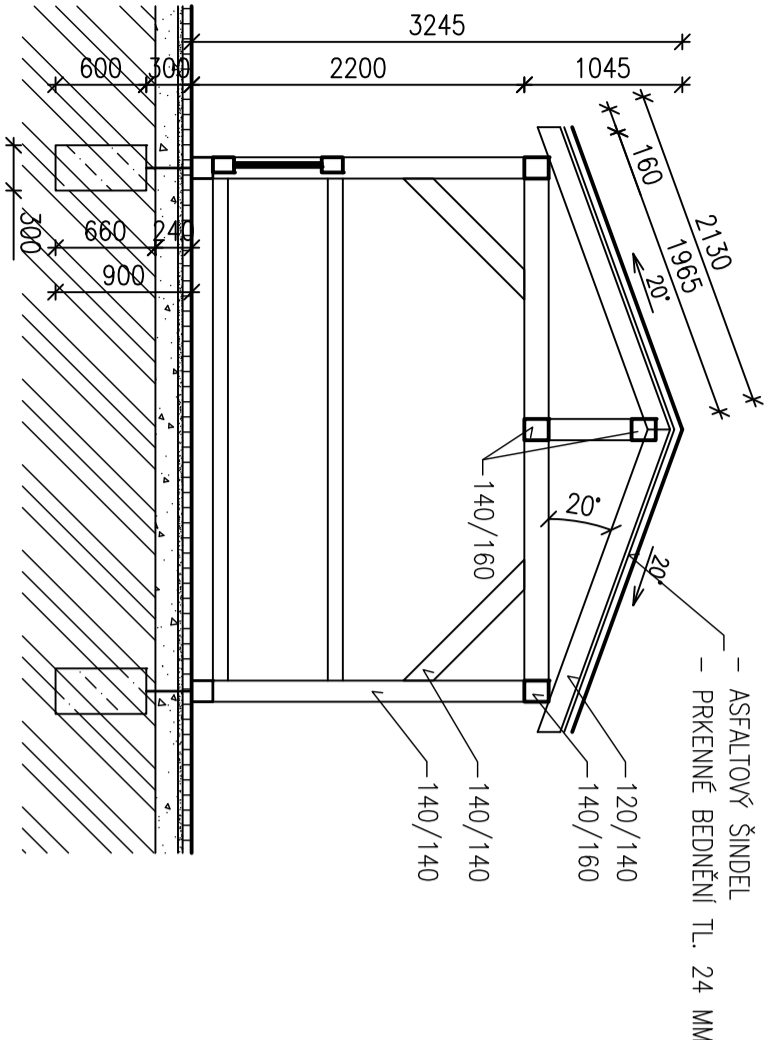
DŘEVĚNÝ ALTÁN M 1 : 50
PŮDORYS



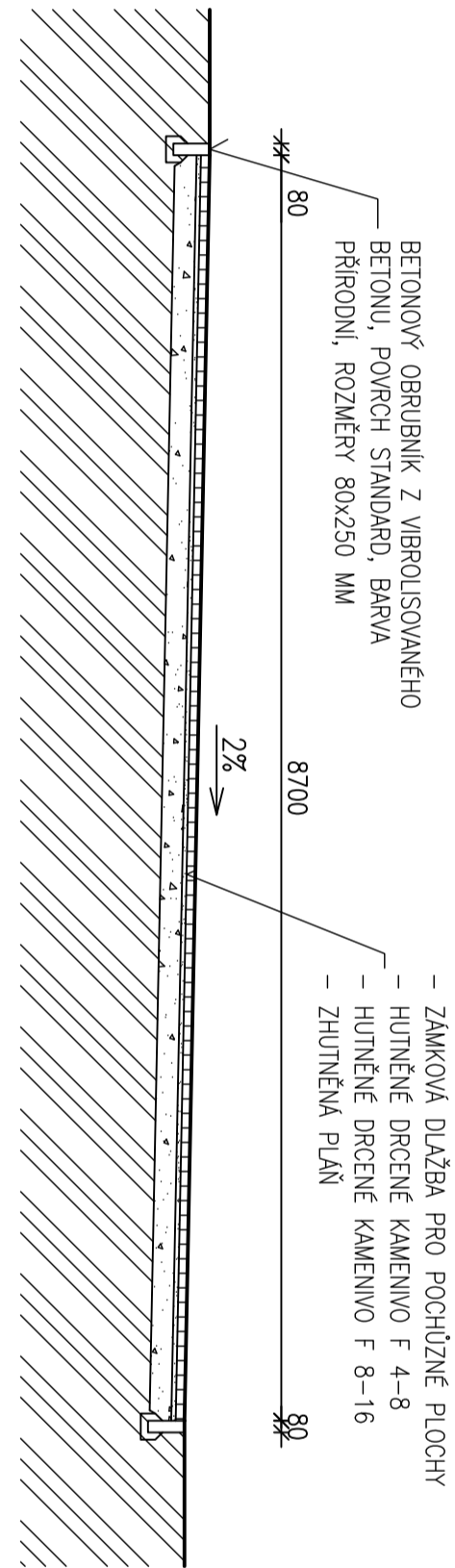
DŘEVĚNÝ ALTÁN M 1 : 50
STŘECHA



DŘEVĚNÝ ALTÁN M 1 : 50
ŘEZ 1 – 1'



ZPEVNĚNÁ PLOCHA POD DŘEVĚNÝMI ALTÁNY M 1 : 50
ŘEZ 1



LEGENDA MATERIÁLŮ

- STÁVAJÍCÍ ROSTLÁ ZEMLINA
- NOVÁ ZEMLINA NA ZELENE STŘEŠE
- NOVÝ HUTNĚNÝ ZÁSYP ZEMINOU
- NOVÉ HUTNĚNÉ KAMENIVO HRUBÉ DRCENÉ F 16 – 32
- NOVÉ HUTNĚNÉ KAMENIVO DRCENÉ KAMENIVO F 8 – 16
- NOVÁ HUTNĚNÉ KAMENIVO DRCENÉ KAMENIVO F 4 – 8
- NOVÁ BETONOVÁ DLAŽBA Z VIBROLISOVANÉHO BETONU

POZNÁMKA:

- ÚROVEŇ PODLAHY 1.NP ±0,000 M
- ÚROVEŇ PODLAHY 2.NP +3,450 M
- VEŠKERÉ POVRCHY (DLAŽBY, OBRUBNÍKY APOD.) BUDOU PŘED OBJEDNÁNÍM ODSOUHLASENY INVESTOREM (VZHLED, TVAR, BAREVNOST...)
- AREÁLOVÉ PARKOVACÍ PLOCHY NEBUDOU SLOUŽIT PRO VEŘEJNÉ PARKOVÁNÍ
- ZPEVNĚNÉ PLOCHY A PARKOVACÍ STANÍ JSOU ZAŘAZENY DLE KATALOGU TP 170 JAKO DLAŽDĚNÉ VOZOVKY, NÁVRHOVÁ ÚROVEŇ PORUŠENÍ D2 A S EDFE.2= 30 MPa NA PLÁNI.
- NOVÉ ZPEVNĚNÉ PLOCHY A PARKOVIŠTĚ JSOU VYSPADOVÁNY V JEDNOSTRANNÉM PŘÍČNĚM SKLONU 1,5 – 2,0 %.

DATUM ZMĚNY POPIS ZMĚNY

HLAVNÍ ING. PROJEKTU	ZODP. PROJEKTANT	VYPRACOVAL	MĚŘITKO: 1 : 50
LIBOR KLUBAL, DIS.	ING. PAVEL TŮMA	LIBOR KLUBAL, DIS.	FORMAT: 3 A4
<i>Libor Klubal</i>	<i>Pavel Tůma</i>	<i>Libor Klubal</i>	DATUM: 30.09.2019
INVESTOR : KRÁLOVĚHRADECKÝ KRÁL, PIVOVARSKÉ NÁMĚSTÍ 1245, 500 03 HRADEC KRÁLOVÉ			
AKCE : NOVOSTAVBA DOMOVA DŮCHODCŮ BOROHRÁDEK Na parcele: p.p.č. 180/1 Katastrální území: BOROHRÁDEK			ZPRACOVATEL: INS spol. s r.o. projektový a inženýrský atelier Parkány 413 547 01 Náchod Tel.: 491 422 226 ins.atelier@insnachod.cz www.insnachod.cz
D – DOKUMENTACE OBJEKTU D.2 INŽENÝRSKÉ OBJEKTY D.2.1 IO 05 ZPEVNĚNÉ PLOCHY, OPLOCENÍ			EY. Č. AKCE 1654 06 19
PROJEKT PRO PROVEDENÍ STAVBY			Č. PARÉ
NÁZEV PŘÍLOHY : DŘEVĚNÝ ALTÁN			ČÍSLO PŘÍLOHY D. 2. 5. 6